



SALGSPROSPEKT

NY SØBLINK, RØDDING

12 eksklusive ejerboliger i et plan





Situationsplan



Plantegning

- Type 105

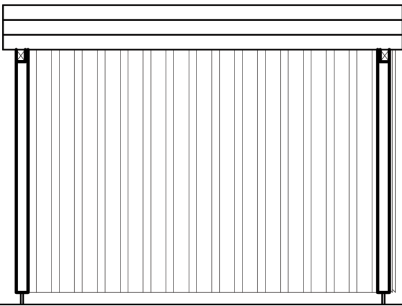


Bolig 100 kvm - Carport 21,5 inkl. Redskabsrum 5,0 kvm.

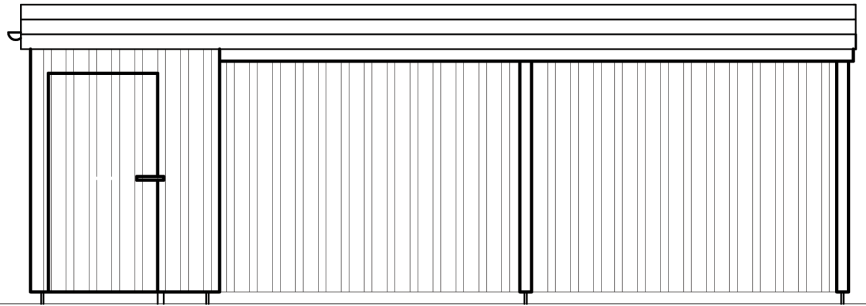
Bolignes nettoareal (Indvendigemål)

1.	Entre	4,4 m ²
2.	Badeværelse	5,5 m ²
3.	Bryggers	5,7 m ²
4.	Køkken/Alrum	38,1 m ²
5.	Værelse	7,7 m ²
6.	Værelse	11,2 m ²
7.	Soveværelse	10,8 m ²
	Redskabsrum	5,0 m ²

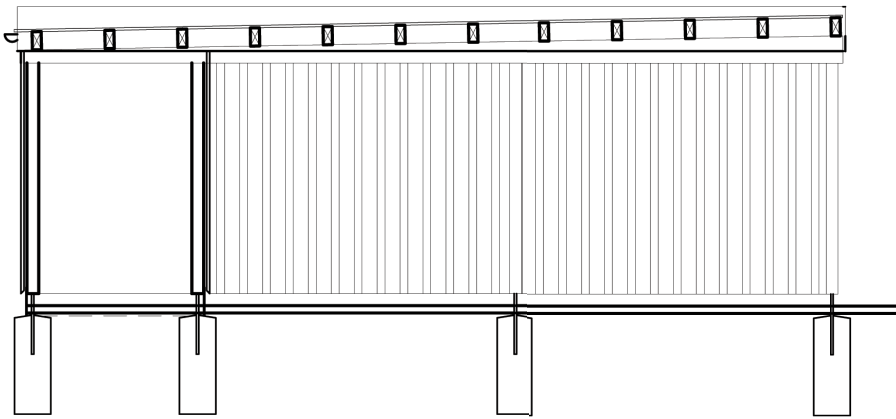
Carport



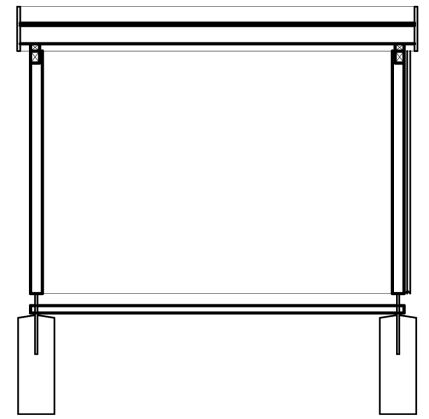
GAVL:



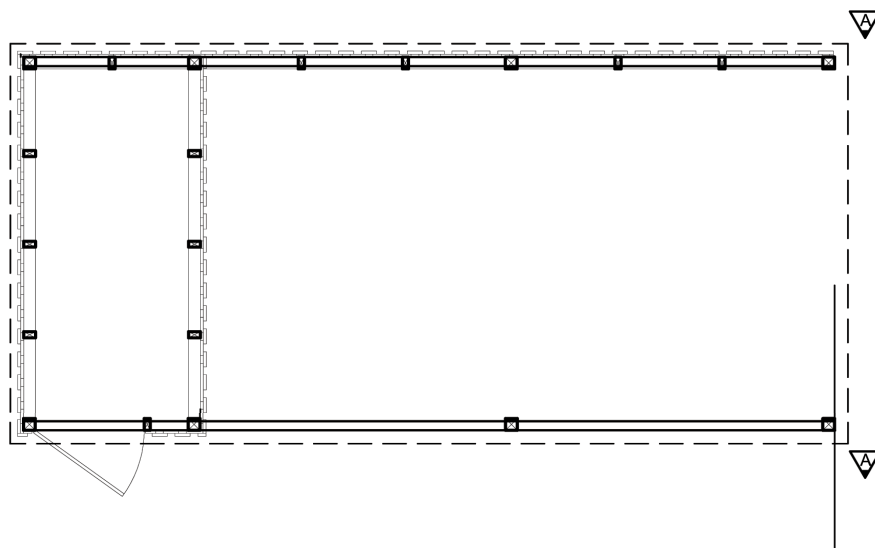
FACADE:



LÆNGDESNIIT:



TVÆRSNIIT:



Facader



Facader



Materiale- beskrivelse

- Dato: 16.01.2007

Kortfattet beskrivelse af konstruktioner, materialer og udstyr for nøglefærdigt byggeri beliggende Ny Søblink, Rødding.

Boligerne udføres handicapvenlige ved, at stier udføres med niveaufri adgang til entredør.

Projekt:

12 stk. et-plans ejerlejligheder på hver 105 m² bolig inkl. redskabs-rum. Udføres med røde tagsten, rosa facade-tegelmursten, og hvide træ/alu-vinduer, som giver et minimum af vedligeholdelse i mange år fremover.

Garanti:

Byggeriet afleveres med byggetryghedsforsikring tegnet i Top Danmark, som dækker kr. 900.000 pr. bolig.

Forbehold:

Der forbeholdes ret til at foretage ændringer i konstruktioner og materialevalg m.v. indtil kontraktunderskrift. Køber vil have mulighed for selv at være medbestemmende af indvendige materialevalg ved anviste leverandører, og dermed også have mulighed for evt. at vælge andre materialer/behandlinger mod regulering af pris.

Efter beboerforeningens stiftelse vil der blive fremsendt detaljeret materialeoversigt samt håndværker- og leverandørfortegnelse, med henblik på aftale om egne individuelle ønsker.

Pos. 01 Fællesgrundarealer:

Vejanlæg og parkeringspladser udføres som SF stenbelægning. Stier udføres som Herregårdsstensbelægning. Stiarealer m.m. udføres handicapvenlig, alt udføres på anerkendt underlag.

Der plantes ligusterhække omkring hver enkelt boligenhed og områdets ydergrænse, samt opstammede løvfældende træer iht. situationsplan.

Ligeledes tilplanter eventuelle skråninger, som bliver i forbindelse med terrænforskydelse iht. situationsplan, med cotoneaster.

Grund grubes og fællesarealer tilsås med græs. Bolighaver anlægges som pos. 6.

Pos. 05 Udvendig kloak:

Der udføres et komplet kloakeringsanlæg på ejendommen inkl. afvanding af tag- og belægningsarealerne.

Regn- og spildevandsledninger tilkobles det offentlige kloakanlæg.

Pos. 06 Terrænarbejdet:

Der nedlægges Herregårdssten, som terrasse ved hver bolig iht. tegningsmateriale.

Grund indenfor boligens eget område afleveres grovplaneret.

Pos. 2 Fundament:

Fundament udføres til bæredygtig grund, hvoraf 20 cm. er over terræn og minimum 0,9 m under fremtidig terræn.

Pos. 3 Gulve:

120 mm beton ilagt rionet.

300 mm isolering med polystyren.

Sandfyld i fornøden højde, samt fjernelse af muldlag.

Pos. 4 Indvendig kloak:

Der udføres indvendige afløb fra alle de angivne sanitære genstande og gulvafløb i vådrum.

Alt føres 0,5 m udenfor sokkel og tilsluttes her den udvendige kloak.

Pos. 10 Ydervæg:

110 mm rosa blødstrøgne teglsten i løberforbandt 1, samt isolering med 150 mm mineraluld.

Pos. 11 Klinker:

Entré, bryggers og badeværelse belægges med klinker til kr. 200 pr. m² inkl. moms.

Klinker nedlægges parallelt med vægge.

Køber kan vælge mellem flere alternative typer af klinker.

Pos. 12 Fliser:

Der monteres fliser fra gulv til loft i bad, samt over køkkenbord, til kr. 200 pr. m² inkl. moms.

Køber kan vælge mellem flere alternative typer af vægfliser.

Pos. 20 Bagmur:

100 mm væghøje letbetonelementer, som monteres med rustfri murbindere.

Pos. 21 Skillevægge:

100 mm væghøje letbetonelementer.

Pos. 31 Tagkonstruktion:

Røde betontagsten profil som tegl. Fabriksspær iht. norm, taglægter, undertag. Gangbro i 120 cm. bredde.

Pos. 36 Loftskonstruktion:

Mineraluld iht. gældende bygningsreglement. Dampspærre fastholdt med 25 x 50 mm liste.

16 x 120 mm rustiklofter med skyg-geliste, ludbehandlet fra

fabrik.

I entre monteres loftslem med udtræksstige.

Pos. 39 Carport, redskabsrum og skarnrum:

Til hver bolig opstilles redskabsrum som udføres i træ og med tag som hovedhusene.

For hver boligenhed opsættes postkasse, som påsættes husnr.

Ligeledes opstilles fælles minicontainere afdækket med træhegn.

Carporte opsættes i henhold til situationsplan. Carporte udføres i Trykimprægneret træ med Pvc-tagplader.

Der er anvendt PVC trapeztagplader for at gøre konstruktionen let, og dette er, at betragte som et regnskold, og er ikke sammenlignelig med et fast tag.

Pos. 40 Døre og vinduer:

Døre og vinduer udføres i hvidt træ/alu, og med 2-lags lavenergiglas.

Indvendige døre leveres, som hvidmalede celledørplader, med karm i fyr.

Vinduesbundstykker udføres i hvidt laminat.

Pos. 45 Inventar:

Elementer leveres fra HTH i omfang som vist på tegninger. Lågefronter i køkken/bad/evt. bryggers og teknikskab udføres i model Glat Hvid, øvrige lågefronter i model 300 hvid decor.

Bordplader udføres i køkken og evt. bryggers, som 30 mm laminat som HTH 550 med aluforkant og underlimet vask i køkken, som model Blanco Dana – 1.

Der leveres halogenspots under overskabe i køkken. Til bad leveres helstøbt hvid vaskebordplade i

kunstmarmor, spejl, samt 2 spejllamper type Verona.

Mod regulering af pris kan der valg-frit købes alternative HTH-modeller.

Pos. 49 Gulvbelægning:

Hvor der ikke er klinkegulv nedlægges 14 mm lamelparket, som Ask Parket á pris kr. 415 inkl. moms og nedlægning.

Køber kan vælge mellem flere alternative typer af gulvbelægninger mod regulering af pris.

Pos. 50 El-Installation:

Komplet el-installation med såvel 240 v som 400 v indlagt fra offentligt net iht. stærkstrømsregulativet.

Installationen omfatter stik og lampeudtag. Der laves udvendig stik ved terrasse.

Der udføres tomrør for 1 telefon- antenne- og bredbåndsstik i

alle opholdsrum.

Der etableres kabling i terræn for

antenne og fiberbredbånd via lysleder (hvis det findes i området)

Købers første stik af ovennævnte placeres i teknikskab.

Der monteres komplet ringeklokke.

Der monteres røgdetektor iht. gældende regler.

Der monteres indvendig målerkasse, gruppeafbryder samt HPFI-fejlstrømsrelæ.

Der udføres installation for alle hårde hvidevarer som er nævnt under punkt 51, samt installation til kon-densstørretumbler og vaskemaskine.

Der leveres og monteres følgende belysning (se www.erhvervsbelysning.dk):

Badeværelses- og bryggersloft

- model HORN Milano loftplafond, E27 60 W børstet stål/opal
Lamper i køkkenloft

- Halogen sæt Silver 2 x 20 W. varenummer 24497100

Redskabsrum

- model HORN Forwall udelygte, E27 40W hvid/opal

Udvendig ved indgangsdør

- model HORN Filur hvid udelygte, monteret med en DULUX EL E27 15 W energisparepære

Udvendig belysning ved intern vej og parkering, samt ved

indgang tilkobles fællesur, som oplysning af indgangsstier og fællesarealer. Såfremt der er Parklamper leveres og

monteres de som HORN CAVO parklygte på 2,9 meter mast, PL-T 42W kompaktrør.

Pos. 51. Hvidevarer:

Hvidevarer leveres af hvidevareleverandøren og monteres/tilsluttes af elektrikerens

- Indbygningsovn Siemens – HB230210S

- Glaskeramisk kogesektion Siemens – ET715501, rustfri stål ramme

- køle/fryseskab Siemens – KG33VX10, antiBacteria

- Opvaskemaskine Siemens – SE45E230SK

- Udtræksemhætte Siemens – LI16030SD, sølvmetallic

- I modeller med frithængende emfang er det Siemens

– LC99950, rustfri stål med glasskærm

Andre typer kan leveres mod merpris.

Pos. 60 Varmeanlæg:

Der etableres tilslutning til offentligt fjernvarmeforsyningsnet, efter forsyningssselskabs gældende regler for området,

med selvstændige varmemeforbrugsmålere i hver boligenhed. Varmtvandsinstallationer afsluttes i teknikskab ved fjernvarmeaggregat.

Der etableres gulvvarme med trådløse følere i hele boligen.

Pos. 61 Vand og Sanitet:

Der etableres tilslutning til offentligt vandforsyningsnet efter gældende normer og regler.

Der leveres og monteres følgende sanitet:

- Ifø vandbesparende sanitetskloset.
 - Vaske i køkken og bad leveres af Inventar leverandør, men monteres og tilkobles af VVS.
 - Blandingsbatteri til håndvask i bad, som Damixa Projekt i krom.
 - Blandingsbatteri til køkken, som Damixa Projekt i krom
 - Termostatisk blandingsbatteri i bruseniche som Damixa TMC i krom til bruser.
 - Installation til vaske- og opvaskemaskine.
 - Badeværelsestilbehør så som toiletpapirholder, kroge m.m.
- Vandvarmer udføres, som 110 L. varmtvandsbeholder.

Udvendig frostfri vandhane ved hver bolig ud for teknikskab.

Pos. 62 Blikarbejde:

Tagrender og tagnedløb i Zink.

Pos. 70 Malerarbejde:

Alt udvendig træværk behandles 2 gange med træbeskyttelse i hvidfarve.

Indvendigt træværk, som ikke er leveret fabriksmalet, behandles for knastudslag, og gives 2 gange hvid maling som glans 20.

På indvendige vægge, hvor der ikke er monteret fliser og skabe, opsættes rutex, som malerbehandles i lyse farver, en farve pr. rum.